

Las prestaciones

- Estabilidad mecánica 2008.
- Acuerdo Técnico Europeo (ETA-07/0308)



Adaptabilidad y personalización

- Una estructura polivalente para mamparas con tapajuntas o paredes de madera y vidrio en junta hueca.



• Mampara tradicional con tapajuntas



• Mampara con pared en junta hueca



OPALE

SISTEMA DE MAMPARAS

- Mampara lisa monobloque
- Mampara lisa en retroceso
- Mampara lisa en junta hueca



Arquitecto : SCI La Scuderia, J. Chabanne
Fotógrafo : S. Demailly



Arquitecto : A. Adidugany - Fotógrafo : Photo ISO Studio



Arquitecto : ABM Cabinet architecture 37 St-Oyr
Fotógrafo : Xavier Boymond



Fotógrafo : Xavier Boymond



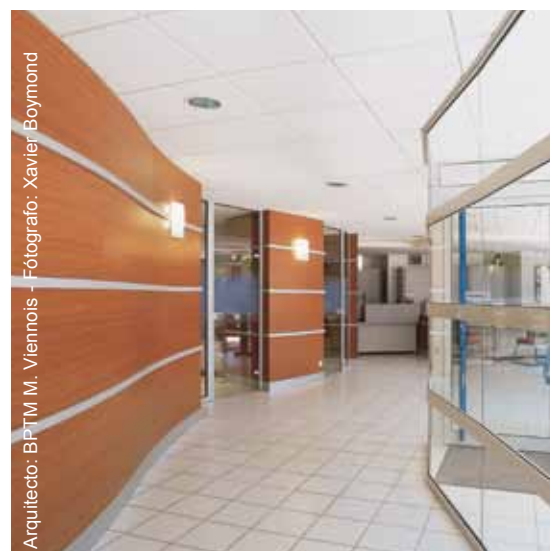
Arquitectos : J.P. Dhalluin et Ph. Periv - Fotógrafo : P. Loubet

Hydro Building Systems International: 270 rue Leon Joulin • B.P.63709 • 31037 Toulouse cedex 1- France
T 00 33 (0)561 312 626 • F 00 33 (0)561 312 600 • www.technal-int.com

TECHNAL es una marca de Hydro



Mamparas

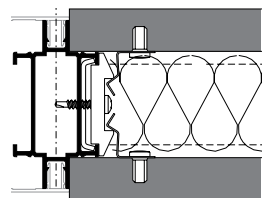


Arquitecto : BPTM M. Viennois - Fotógrafo : Xavier Boymond

Sistema con paredes en junta hueca

(patente Technal)

- Relleno con paneles de madera y vidrio enrasados.
- Mampara mixta tapajuntas/junta hueca.



Mampara, pared de junta hueca de madera / vidrio



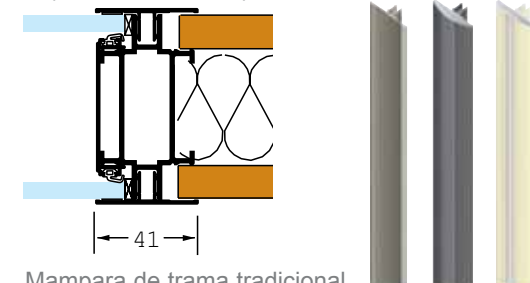
Zócalo eléctrico



Cortina incorporada

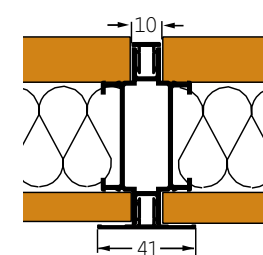
Sistema tradicional con tapajuntas

- Tramas verticales y horizontales personalizables con diferentes modelos de tapajuntas.
- Sencillez y prestaciones:
 - atenuación acústica **44 dB**
 - mampara amovible **certificado CERFF** (norma francesa).



Mampara de trama tradicional

Sistema mixto



Mampara mixta, pared con junta hueca madera y tapajuntas



Arquitecto : A. Adigugary - Fotógrafo : Photo ISO Studio

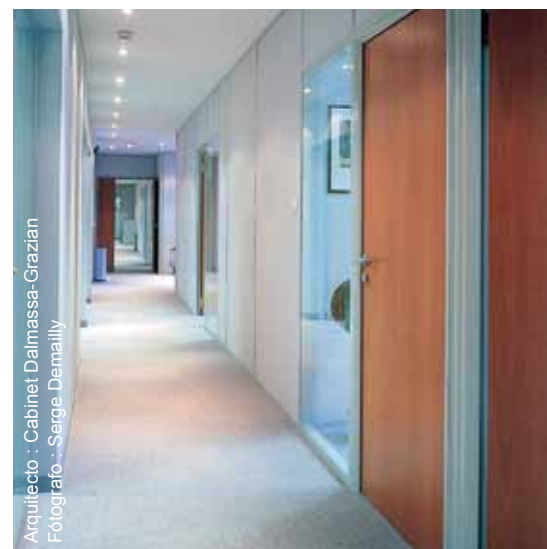
Integración

- Zócalo, travesaño y montante eléctricos.
- Cortina incorporada manual o eléctrica.

Puertas

Puerta batiente

- Un marco común para todo tipo de hojas practicables.
- Variedad y ergonomía de maniobra.
- Conjunto de hoja prefabricado (pata de fijación, pomo).



Arquitecto : Cabinet Dalmassa-Graztan - Fotógrafo : Sauge Demally

Puerta en panel

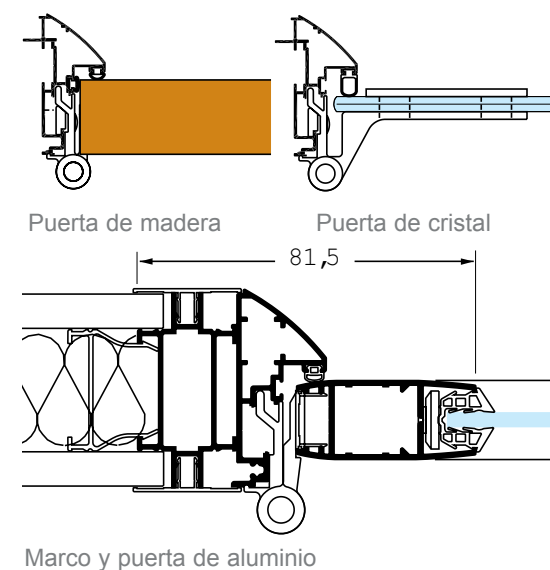
- Paso totalmente liberado, sin raíl en el suelo.
- Hoja de cristal o de madera.



Arquitecto : Cabinet Majorelle - Fotógrafo : Xavier Boymond



Manilla de barra vertical Pomo de puerta

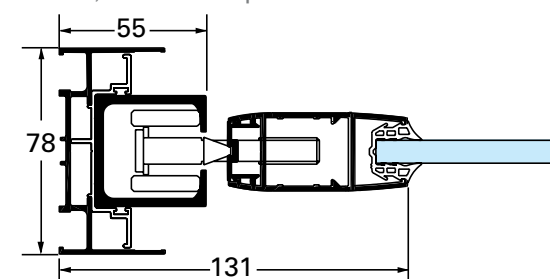


Puerta de madera Puerta de cristal

Marco y puerta de aluminio

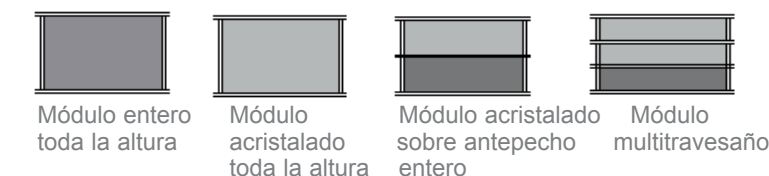
Estética y con grandes prestaciones

- Grandes dimensiones 3 m de altura por 1,20 m de anchura.
- 100 kg máximo por hoja.
- Ningún entorpecimiento de apertura.
- Maniobra sencilla mediante manilla de tirar, cerradura opcional.



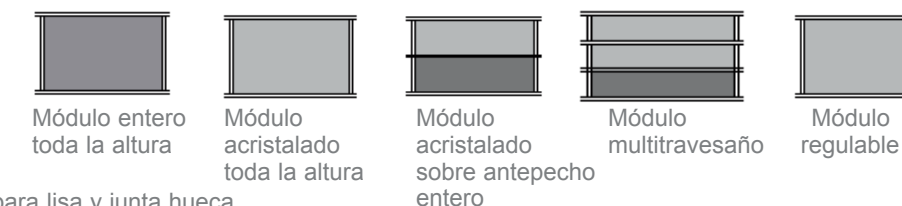
Sección de puerta en panel

Mampara lisa monobloque



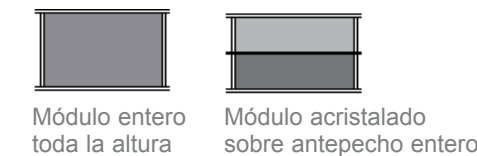
Módulo entero toda la altura
Módulo acristalado toda la altura
Módulo acristalado sobre antepecho entero
Módulo multitravesaño

Mampara lisa en retroceso



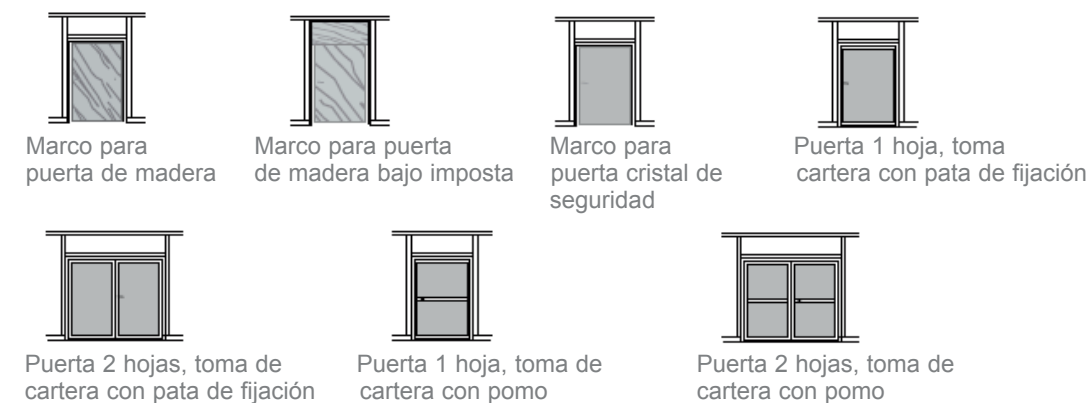
Módulo entero toda la altura
Módulo acristalado toda la altura
Módulo acristalado sobre antepecho entero
Módulo multitravesaño
Módulo regulable

Mampara lisa y junta hueca



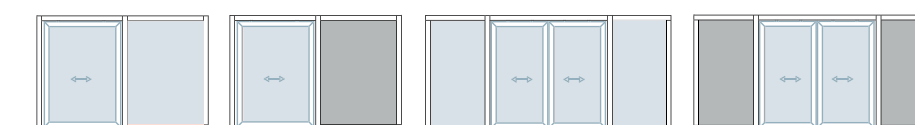
Módulo entero toda la altura
Módulo acristalado sobre antepecho entero

Puertas batientes

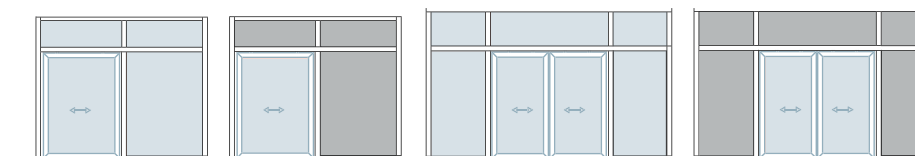


Marco para puerta de madera
Marco para puerta de madera bajo imposta
Marco para puerta cristal de seguridad
Puerta 1 hoja, toma cartera con pata de fijación
Puerta 2 hojas, toma de cartera con pata de fijación
Puerta 1 hoja, toma de cartera con pomo
Puerta 2 hojas, toma de cartera con pomo

Puertas replegables



Puertas replegables 1 et 2 hojas sin imposta



Puertas replegables 1 y 2 hojas con imposta